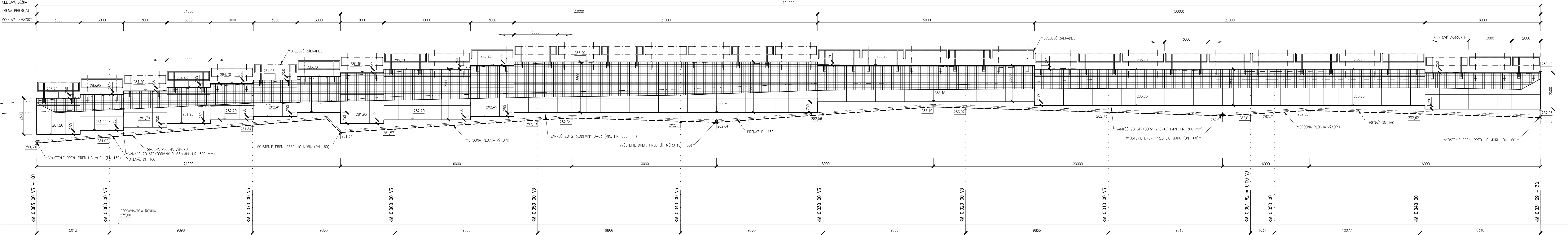


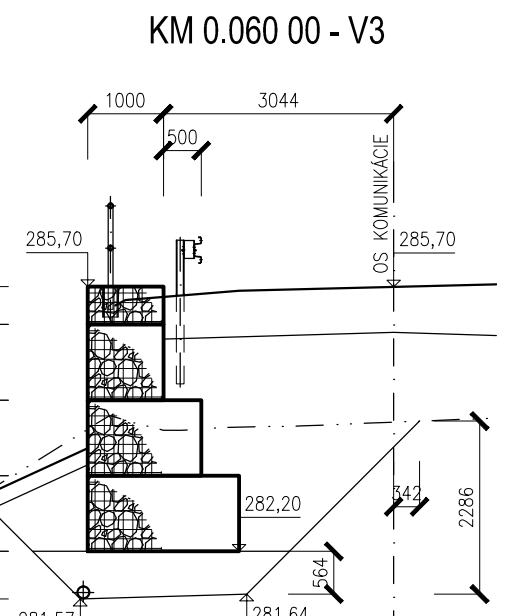
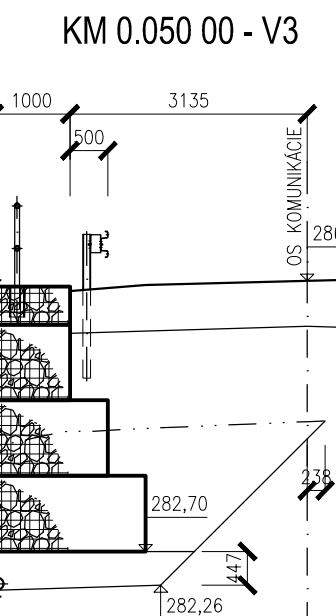
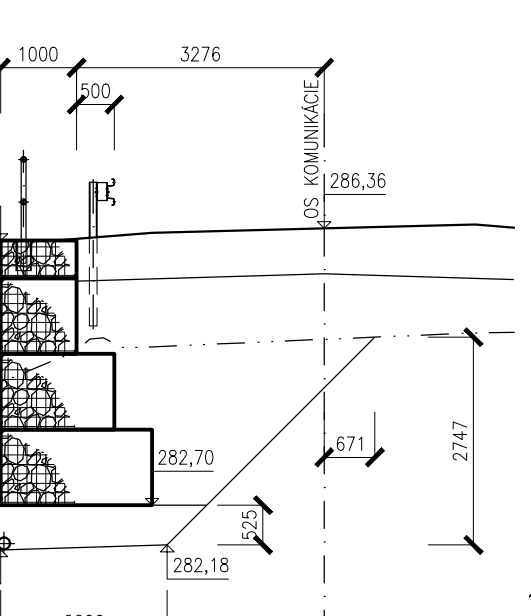
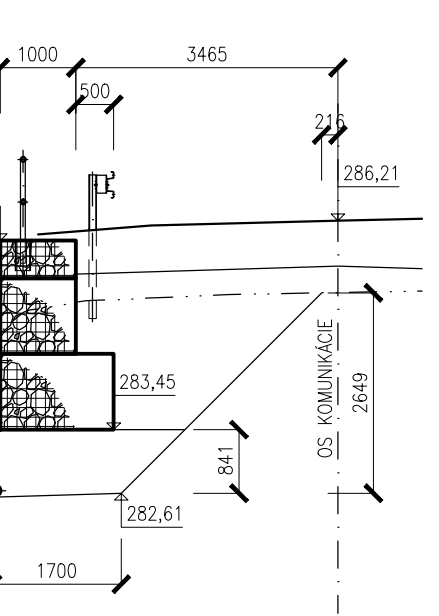
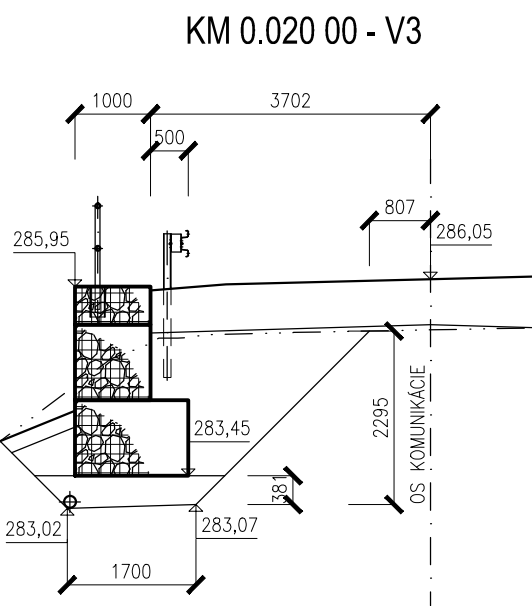
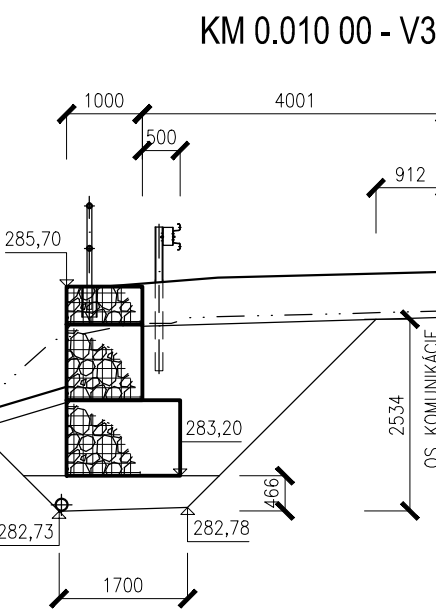
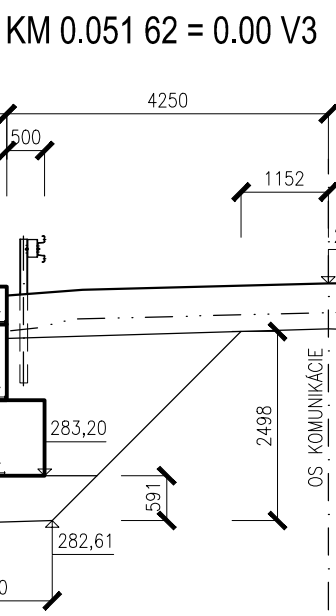
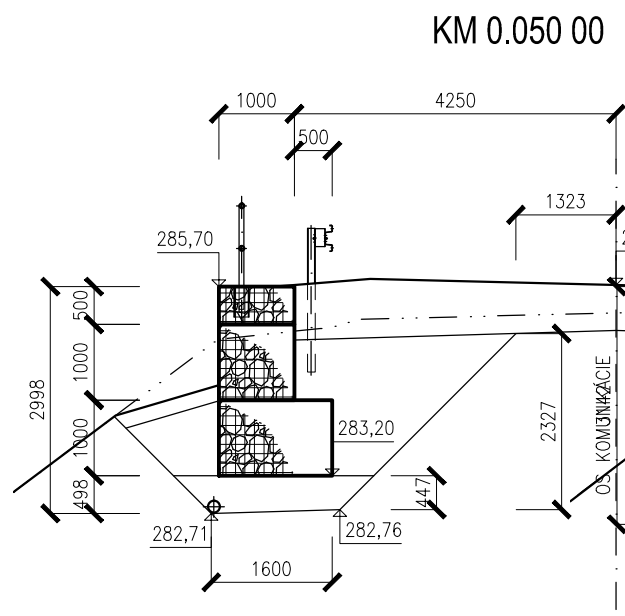
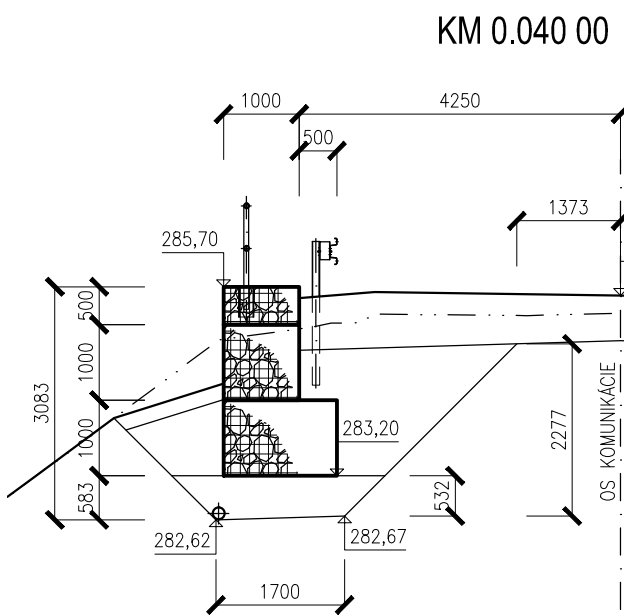
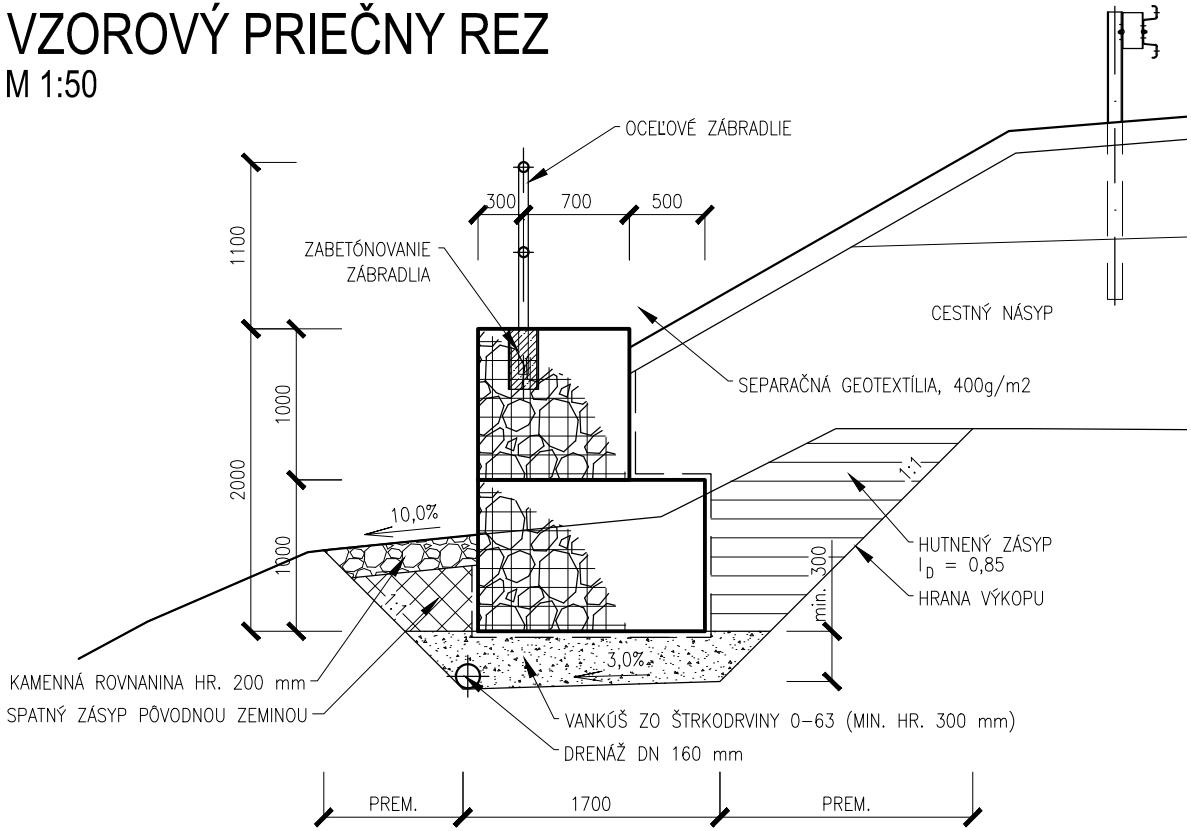
ROZVINUTÝ POHĽAD
M 1:100



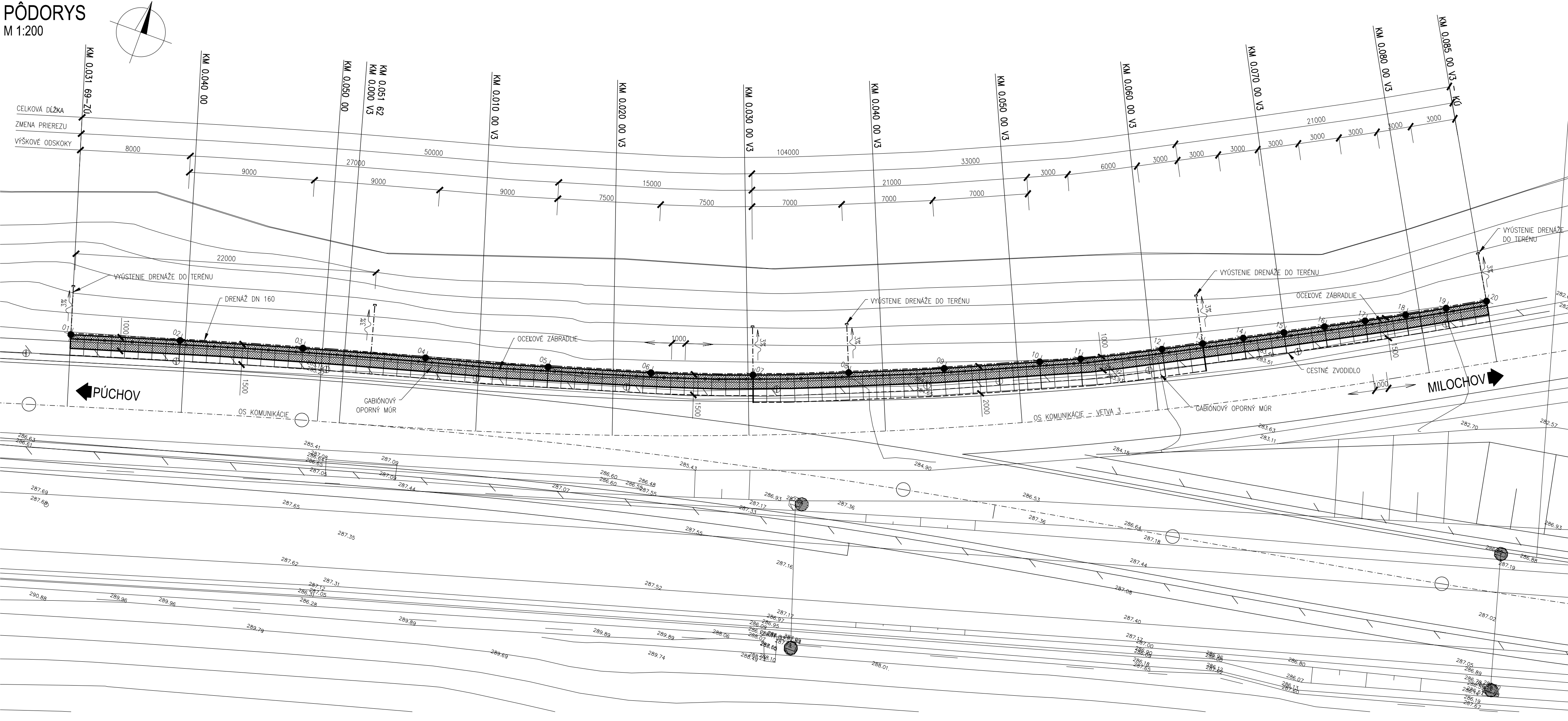
TABUĽKA SOUŘADNIC BODŮ

Č. BODU	Y	X	Z1 - GAB.	Z2 - VÝKOP
01	469331,895	1178467,626	282,95	282,37
02	469364,241	1178465,298	283,20/283,95	282,61
03	469356,568	1178463,036	283,20	282,80
04	469345,969	1178460,092	283,20	282,61
05	469338,274	1178457,905	283,20/283,45	282,88
06	469331,054	1178455,730	283,45	283,09
07	469323,991	1178453,337	283,45/282,70	282,53
08	469317,476	1178450,779	282,70/282,45	282,04
09	469311,009	1178448,100	282,70	282,25
10	469304,613	1178445,255	282,70/282,45	282,09
11	469301,872	1178444,035	282,45/282,20	281,90
12	469296,519	1178441,328	282,20/281,95	281,50
13	469293,864	1178439,930	281,75/282,70	281,34
14	469291,210	1178438,531	282,70/282,45	282,45
15	469288,557	1178437,131	282,45/282,20	281,85
16	469285,912	1178435,716	282,20/281,95	281,60
17	469283,266	1178434,301	281,95/281,70	281,35
18	469280,631	1178432,869	281,70/281,45	281,10
19	469278,018	1178431,394	281,45/281,20	280,86
20	469275,411	1178429,909	281,20	280,55

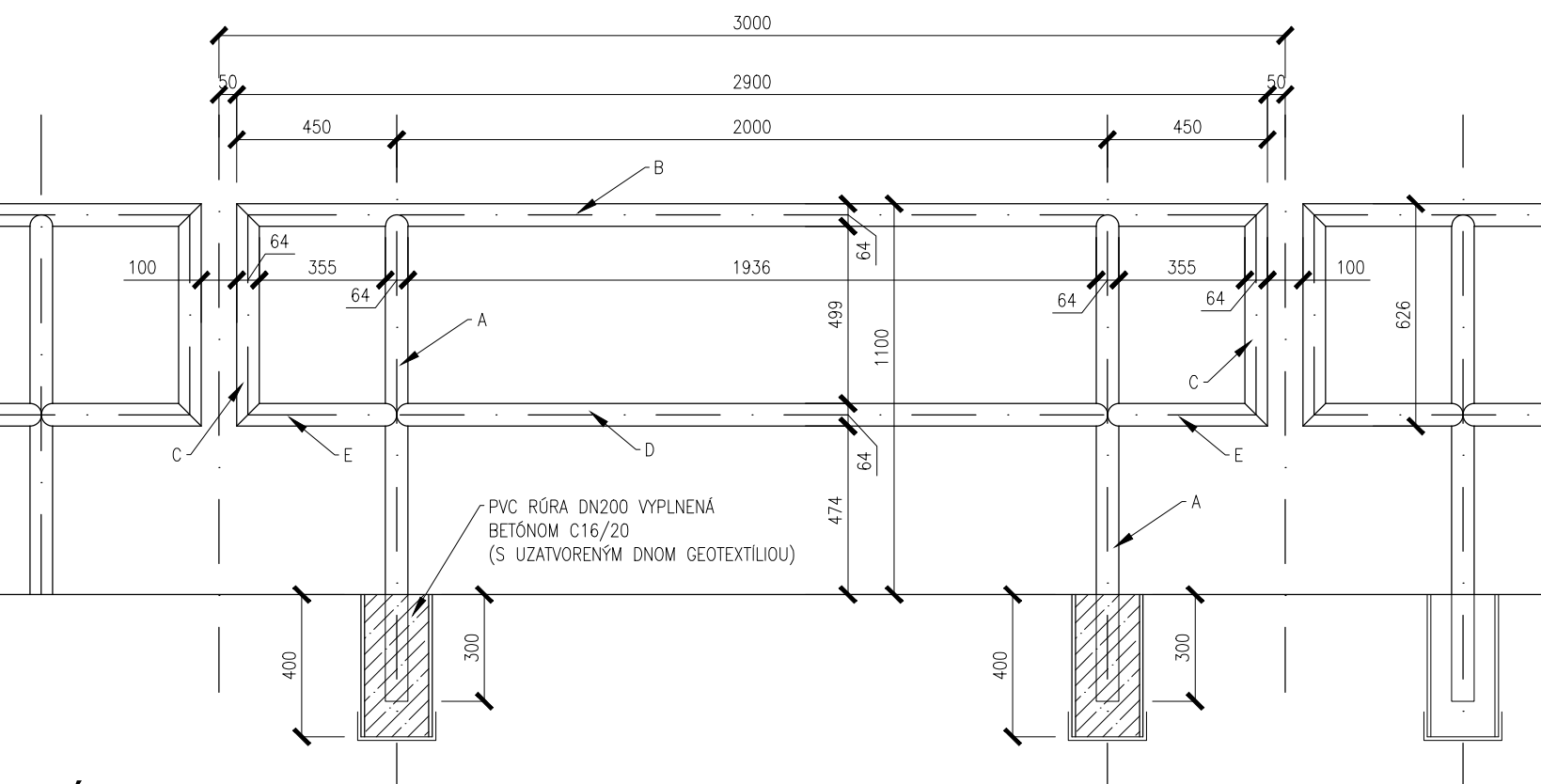
VZOROVÝ PRIEČNY REZ
M 1:50



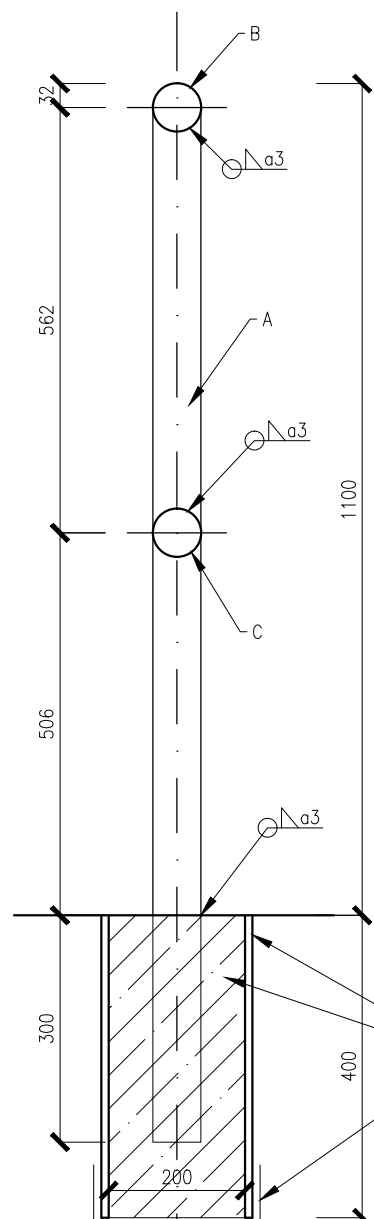
PŮDORYS
M 1:200



ZÁBRADLIE - TYP "A" - 34 ks
POHĽAD - M 1:20



ZÁBRADLIE
PRIEČNY REZ - M 1:10



GABIÓN:

- TRVALÁ KONŠTRUKCIA SO ŽIVOTNOSŤOU MIN. 100 ROKOV PODĽA STN EN 10223-8
- PEVNOSŤ MATERIÁLU DRÔTOV MIN. 350 MPa
- ZVÁŘANÉ SIEŤE, PRIEMER DRÔTU MIN. 4,0 mm
- VÝPLŇOVÉ KAMENIVO NENASIAKAVÉ A MRAZUVŮZDORNÉ, LÍČNA PLOCHA BUDE VYSKLADANÁ S FRAKCIE 100 - 300 mm
- UNOSNOSŤ ZÁKLADOVEJ ŠKÁRY POD GABIÓONOM MIN. 200 kPa
- VYTÝČNÁ JE PREDNÁ HRANA NA ÚROVNI ZÁKLADU A VÝKOPU

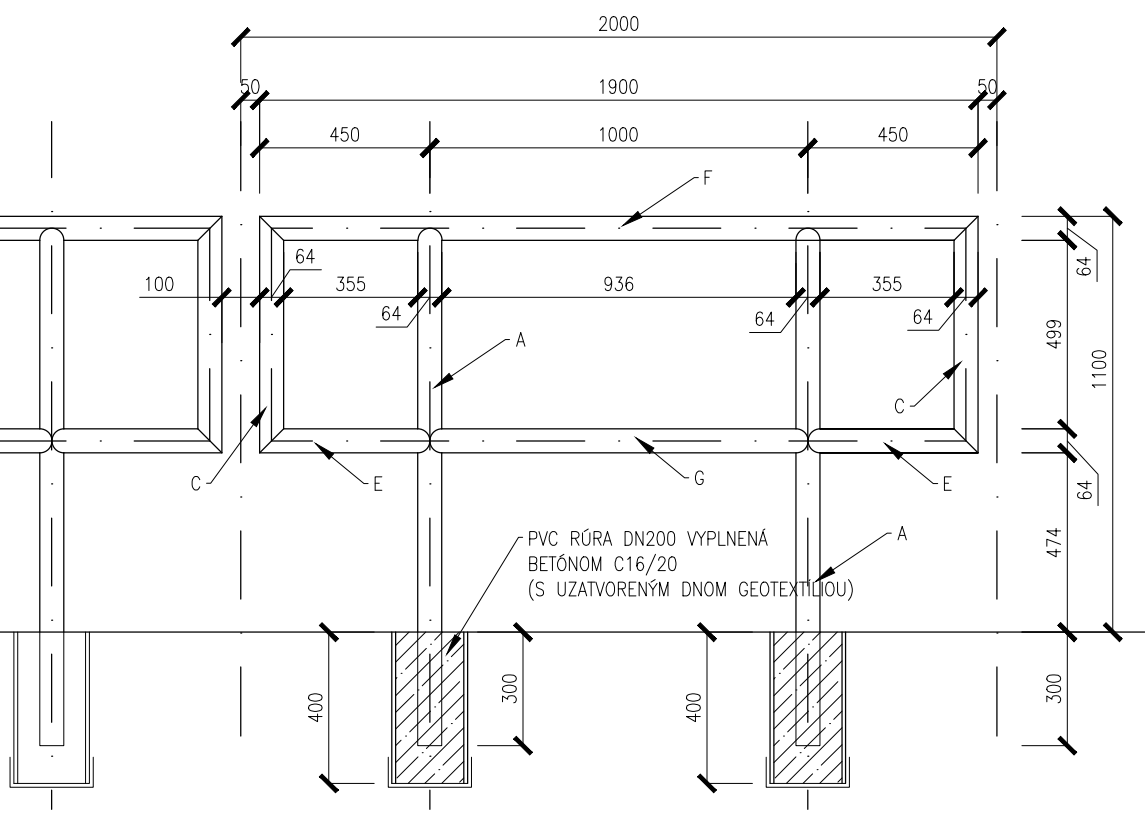
POZNÁMKY - ZÁBRADLIE:

- VŠETKY HRANY PRVKU ZAGOLÚT S POLOMEROM R=2,0 mm PODĽA STN EN ISO 12944-3
- ŽIAROVÉ ZINKOVANIE PONOROM PODĽA STN EN ISO 1461, PRÍLOHA 1
- MEDZINÁTER: EP HS (EPOXIDOVÁ ŽIVICA S NÍZKYM OBSAHOV ROZPUŠŤADIEL)
- VRCHNÝ NÁTER: PUR (POLYURETANOVÝ NÁTER)

MATERIÁL ZÁBRADLIA:

OCELOVÉ SUČASTI: S235 JRG2 (Fe 360), TRIEDA HUŽEVNATOSTI 11 375
BETÓNOVÝ ZÁKLAD: C16/20 XC1(SK), CH-0,4, Dmax 16, S2

ZÁBRADLIE - TYP "B" - 1 ks
POHĽAD - M 1:20



VÝKAZ ZÁBRADLIA:

POL.	PROFIL	KS	DĹŽKA 1 ks [mm]	S [mm]	HMOTNOSŤ 1 m/ks [kg]	S [kg]	POZNÁMKA
A	TR. 63,5/4	70	1370	95900	6,05	580,20	STĚPIK
B	TR. 63,5/4	34	2900	98600	6,05	596,53	HORNÉ MADLÍČO
C	TR. 63,5/4	70	626	43800	6,05	265,11	KRAJINÁ PRIEČKA
D	TR. 63,5/4	34	2000	68000	6,05	411,40	PRIEČKA
E	TR. 63,5/4	70	450	31500	6,05	190,58	PRIEČKA
F	TR. 63,5/4	1	1900	1900	6,05	11,50	HORNÉ MADLÍČO
G	TR. 63,5/4	1	1000	1000	6,05	6,05	PRIEČKA
HMOTNOSŤ SPOĽU			2 061,36				
ZVÁRY (ZK)			41,23				
HMOTNOSŤ SPOĽU			2 102,58				

POVRCHOVÁ ÚPRAVA ZÁBRADLIA:

- PRÍPRAVA POVRCHU NA STUPEŇ: Be (PODĽA STN EN ISO 12944-4)
- ŽIAROVÉ ZINKOVANIE PONOROM PODĽA STN EN ISO 1461, PRÍLOHA 1
- MEDZINÁTER: EP HS (EPOXIDOVÁ ŽIVICA S NÍZKYM OBSAHOV ROZPUŠŤADIEL)
- VRCHNÝ NÁTER: PUR (POLYURETANOVÝ NÁTER)

ODTIEŇ VRCHNEJ VRSTVY: URČÍ INVEŠTOR

- VÝROBNÁ SKUPINA C
- VŠETKY SKÚŠKY PODĽA PRÍSLUŠNÝCH PREDPISOV A NORIEM ZA PRÍTOMNOSTI STAV. DOZORA
- KAŽDÝ NASLEDUJÚCI PRÁCOVNÝ KROK PRI VÝHOTOVOVANÍ POVRCHOVEJ OCHRANY JE MOŽNÝ VYKONÁŤ AŽ PO PREBRATÍ PREDCHADAJÚCICH PRÁC DOZOROM INVEŠTORA

Názov projektu	Ing. Martin Kardoš		
Zodpovedný projektant	Ing. Martin Kardoš		
Ucelenie projektu	Ing. Martin Kardoš		
GENERÁLNY PROJEKTANT STAVBY			
Základné číslo	0501	Investor	Železnice Slovenskej republiky, Bratislava
Stupeň - účel	DSPRS	Stavba	813 61 Bratislava
Zodpovedný projektant		Ing. Martin Pivoňák, PhD.	
Zodpovedný projektant objektu		Ing. Martin Kardoš	
Navrhovateľ - vypracoval:		Ing. Lukáš Reho	
Kontroloval:		Ing. Martin Pivoňák, PhD.	
Miesto stavby		Miločov	
Investor - staviteľ:		Železnice Slovenskej republiky, Bratislava	
Klient		Ing. Martin Pivoňák, PhD.	
Stavba		ŽSR, MODERNIZÁCIA TRATE PÚCHOV - ŽILINA	
Objekt		SO 44.39.01.1 PÚCHOV - POVAŽSKÁ BYSTRICA	
Názov stavby		OPORNÝ GABIÓNOVÝ MŮR V KM 0,031 - úsek B	
Základné číslo		6-3/50/SV1/14	
Dátum		12/2016	
Stupeň - účel		DSPRS	
Počet A4		12x44	
Plocha		1230/100	
Cena		44.39.01.1	
Príloha		11.1.B	